

HortusLab

Nieuw icoon voor Westland

Stichting HortusLab i.o.

- Drs. Karla Peijs
- Ir. ing. Herman de Boon
- Ing. Gerard Hofman
- Dr. Léonie Raamsdonk



Vorige

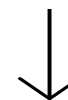
Volgende



Ontdek onze *ambitie*

Een <i>bericht</i> van Léonie Raamsdonk	3
1. Inleiding	4
2. Relatie tot de omgeving	8
Omgevingsvisie 2.0.....	8
Woonvisie Westland 2020 - 2030	8
World Horti Center en HortusLab	9
Bereikbaarheid en openbaar vervoer	10
3. De visie & ambitie	11
Een eigen <i>blue zone</i>	12
Blue zone.....	13
Eerste droombeelden	14
4. Doelgroepen & functies	16
Omwonenden en betrokkenheid.....	16
Verwonderen en vernieuwen	16
Startups & mondiale bezoekers.....	16
5. Dromen realiseren	18
Dromen waarmaken	18
6. Roadmap	19

Scroll



Een *bericht* van Léonie Raamsdonk

Voor u ligt ons ambitiesdocument dat de droom beschrijft die wij hebben voor het bouwen van een duurzame en verbindende community waar gewoond, gewerkt en genoten kan worden in een inspirerende groene omgeving. Ons idee is geboren uit de ambitie om het Westland en de tuinbouwsector klaar te stomen voor de toekomst door in te zetten op hoogkwalitatief leven, innovatie, inspiratie, ontspanning en werken.

Het realiseren hiervan is een enorme uitdaging en nieuw in zijn soort. We hebben de uitgesproken wens dat dit concept als voorbeeld gaat dienen in Nederland en daarbuiten. Onze bevologenheid komt o.a. van de zogenaamde ‘blue zones’; gebieden in de wereld waar specifieke levenswijzen en omgevingsfactoren leiden tot een gezonder en gelukkiger leven tot op hoge leeftijd.

We hebben de overtuiging dat Westland de uitgelezen plek is om dit te realiseren vanwege de centrale locatie tussen Rotterdam en Den Haag, het aanwezige talent, het ondernemersklimaat, de ambities van de gemeente en onze waardering voor het Westlandse erfgoed en voor de Westlanders zelf. Zoals gezegd, het verwezenlijken van zo’n omvangrijk ambitieus plan is geen sinecure, maar wij zijn overtuigd dat dit plan, de investering en de uiteindelijke realisatie het verschil zullen maken in de toekomst van Westland.

Tot nu toe hebben we veel positieve reacties mogen ontvangen van verschillende stakeholders waarmee we de plannen

besproken en getoetst hebben. Gaandeweg is, na brainstorm met jong en oud, de focus uitgebreid van een innovatiecentrum voor de tuinbouwsector naar een veelomvattende community voor Westland en daarbuiten. De omvang en de ambitie van het project zijn navenant gegroeid.

De beeldvorming en invulling waren niet gelukt zonder de hulp van deze mensen maar ook van andere betrokkenen met name Kuiper compagnons, HNB, gemeente Westland, Planet B.io. en natuurlijk Florpartners. Hiervoor onze oprechte waardering!

We hebben nu iets in handen wat onze droom beschrijft en gaan er vol enthousiasme tegenaan om dit realiteit te maken.

Namens Stichting HortusLab i.o.,

Léonie Raamsdonk



Vorige

Volgende

1. Inleiding

Een nieuw HortusLab in Westland

Dit document beschrijft de visie en ambitie van een nieuw Hortus in Westland. Het legt de eerste bouwstenen en is geen vastomlijnd plan of eindbeeld, maar beschrijft de visie en ambitie. Het is een perspectief waarvan wij dromen.

Westland is volop in verandering. De komende jaren komen er duizenden nieuwe inwoners bij. Een snelgroeiende gemeente waar leefbaarheid en een groene omgeving bovenaan de agenda staan. Westland kan hierin het voortouw nemen. Als groente-, bloemen- en plantentuin van de wereld kan Westland als geen ander laten zien hoe een gezonde wereld eruitziet: een wereld waarbij *well-being* en gezondheid centraal staan. Binnen deze ambitie ontvouwt Westland zich van glazen stad tot de befaamde blauwe zone. Eén met een dynamisch en duurzaam groen hart. Vanuit die gedachten is het plan ontstaan om midden in een nieuwe ultra moderne woonwijk een HortusLab te bouwen. Een botanische binnentuin waar innovatie, beleving en ontmoeting centraal staan. Het HortusLab verbindt het verleden met het heden en opent de deuren naar de toekomst van Westland. Een architectonische parel, een landmark waar men graag naar kijkt en trots op is.

“Het HortusLab *verbindt* het verleden met het heden en opent de deuren naar de toekomst van Westland.”

De nieuwe woonwijk wordt gerealiseerd naast het World Horti Center, deels op de oude huisvesting van Tropical Plants Van der Arend dat tropische planten en bomen levert voor onder andere dierentuinen en zwembaden. Een begrip in het tuinbouwcluster. Het bedrijf gaat verhuizen. Het terrein van der Arend is circa 8 ha. Het plan is om op dit terrein hoogbouwwooningen te realiseren, om zo aan de nodige woningcapaciteit te voldoen. Met daarbij de ontwikkeling van een HortusLab in Westland, wordt een vernieuwende en eigentijdse invulling gegeven aan het begrip *blue zone*. In dit ambitie document wordt hier verdere toelichting op gegeven. Nieuwsgierig? Lees hier: “*Wat is een blue zone?*” en laat je inspireren.

“Van glazen stad,
tot *blauwe zone* met een *groen hart*.”

De beoogde ontwikkeling komt letterlijk en figuurlijk in het hart van de Westlandse tuinbouw. Centraal gelegen tussen mainport Rotterdam, de stad Rotterdam en de stad Den Haag en op loop- en fietsafstand van het centrum van Naaldwijk. Dit is de ideale plek om zich te ontwikkelen tot mondiale *hotspot* en lokale community; van glazen stad tot blauwe zone met een groen hart.





Het HortusLab beslaat 3 ha grond



Architectonische parel, een landmark



Duurzaam, circulair en groen

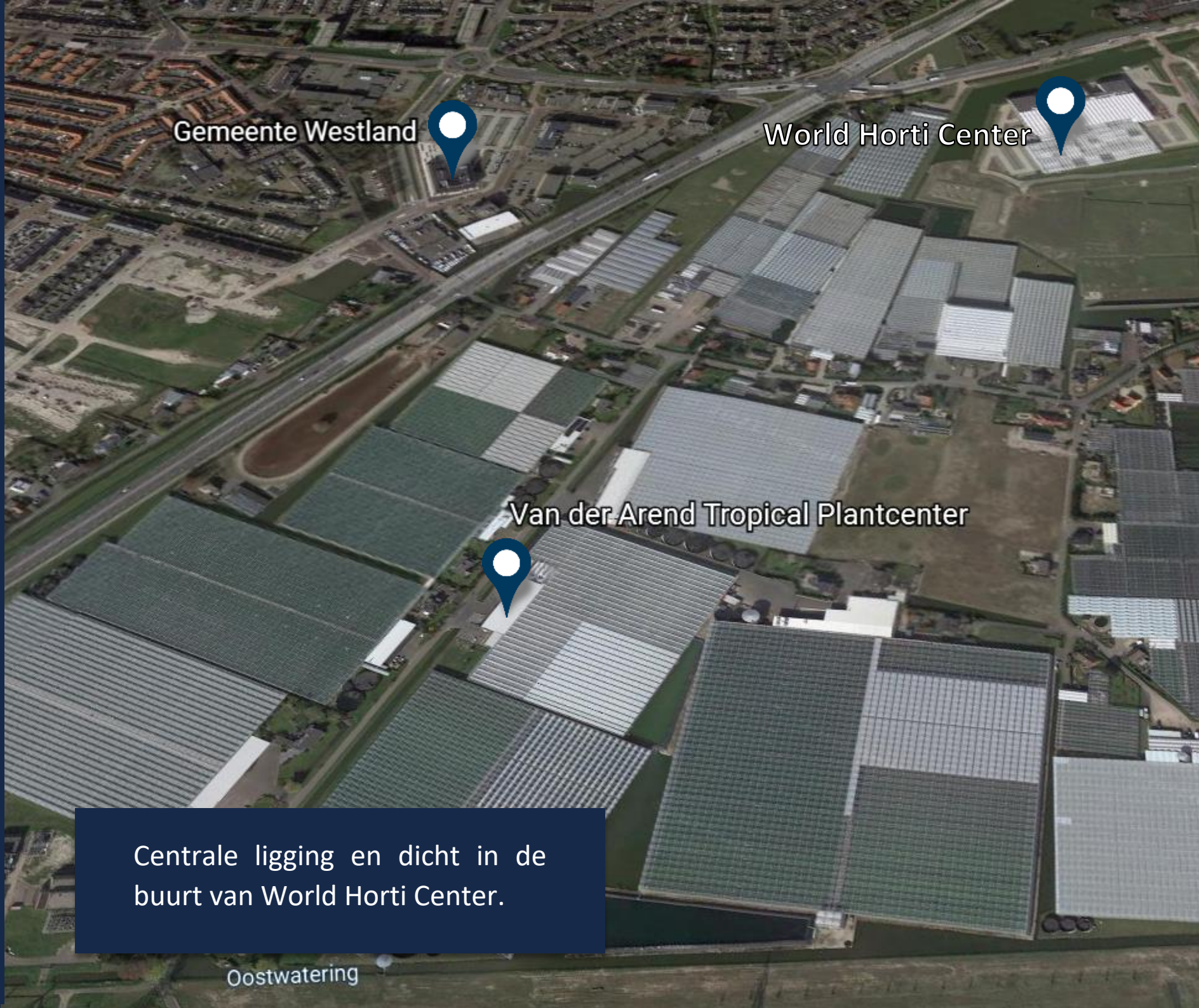


Hotspot in het hart van Westland



Vorige

Volgende



Gemeente Westland

World Horti Center

Van der Arend Tropical Plantcenter

Oostwatering

Centrale ligging en dicht in de buurt van World Horti Center.



Vorige

Volgende

2. Relatie tot de omgeving

Groen en innovatie als verbindende elementen

Omgevingsvisie 2.0

In de omgevingsvisie 2.0 wil Westland een groene, gezonde en aantrekkelijke gemeente zijn. Dit wordt gerealiseerd vanuit de benadering 'People, Planet en Profit'. Nieuwe woningen die toekomstbestendig zijn, zijn hierbij heel belangrijk.

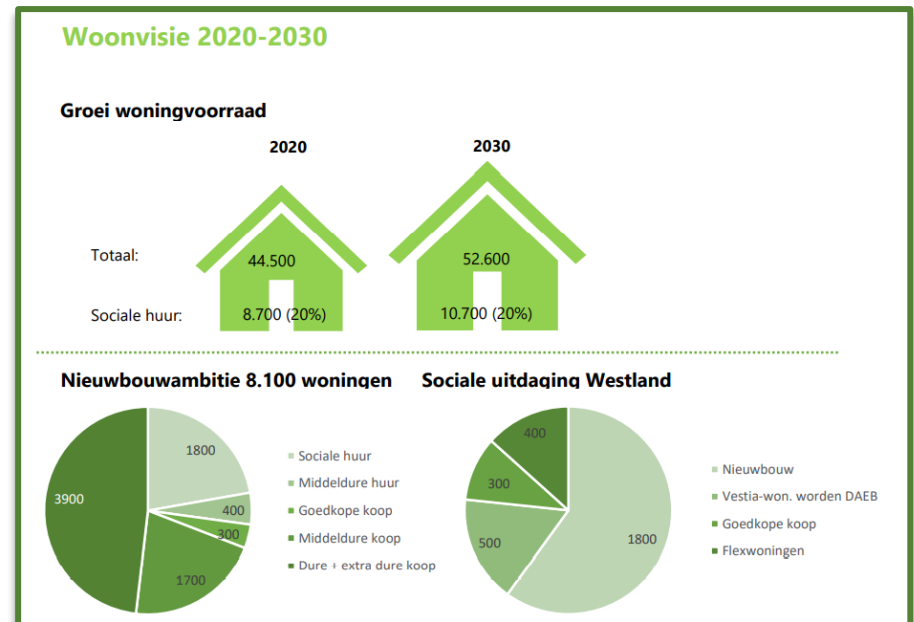
- Voorop staat de **groenopgave**. Een betere balans tussen *people*, *planet* en *profit* door meer groen toe te voegen aan Westland. Om dit te realiseren is er een extra groennorm voor nieuwbouwwijken opgesteld. Groen-inclusief ontwerpen en inrichten wordt hierbij een belangrijk speerpunt.
- Ook is Westland een plek waar mensen elkaar graag ontmoeten, waar iets te beleven valt en waar je je verbonden voelt met de mensen om je heen. **Sterke verbinding, zowel fysiek als sociaal**, zijn hierbij belangrijk.
- Daarnaast is het belangrijk stappen te zetten richting een duurzame toekomst. Westland is in 2040 **klimaatbestendig**. Klimaatbestendig bouwen is daarom een eis aan nieuwbouw.
- Als laatste speelt de glastuinbouw natuurlijk een centrale rol in de visie. Westland versterkt haar economie en bestendigt haar **economische toppositie** als regio.

Woonvisie Westland 2020 - 2030

De woningmarkt staat op hoogspanning, ook in Westland. Zeker wat betreft het sociale segment. Hiervoor is een woonvisie ontwikkeld. Zie de grafische weergave hieronder. Deze visie biedt een integrale en ambitieuze kijk voor de komende tien jaar op alle facetten van de huisvestingsopgave en brengt deze met elkaar in balans. Onderstaand de vijf pijlers uit de visie.

- De sterkte behoefte aan sociale huurwoningen vervult een belangrijke plek in het ambitieuze bouwprogramma.
- Blijvende aandacht voor de middeninkomens groep.
- Het aantal 70-plussers verdubbelt en dus wordt wonen met zorg verder ontwikkeld.
- Substantiële huisvestingsopgave voor arbeidsmigranten.
- Flexwonen krijgt een eigen bouwprogramma om snel te kunnen inspelen op veranderingen in vraag en aanbod.

Met de connectie tussen wonen en werken in de tuinbouw, geeft HortusLab de perfecte invulling aan de visie die er ligt.



World Horti Center en HortusLab

World Horti Center is een kennis- en innovatiecentrum van de internationale tuinbouw. Een plek waar onderzoek, onderwijs en ondernemers samenkomen. HortusLab is een versterking en een aanvulling op World Horti Center: HortusLab voegt functies toe. HortusLab en World Horti Center zijn zowel onderscheidend als complementair aan elkaar. Hier ligt dan ook de kracht van de combinatie in verborgen. Waar World Horti Center zich voornamelijk richt op techniek en hardware innovatie -zoals robotisering en digitalisering- ligt de focus vanuit HortusLab met name op de groene en sociale innovatie. Gezamenlijk verstrekt het de aantrekkingskracht van kennis en ervaring naar de regio.

De omgevingsvisie is er op gericht om Greenport Horti Campus Westland verder uit te bouwen en te ontwikkelen tot een gebied waar innovaties sneller op gang kunnen komen en crossovers kunnen ontstaan.

Een plek met hoogwaardige vestigingsmogelijkheden en onderwijs- en onderzoeksfaciliteiten. Een nieuw HortusLab met haar mondiale karakter sluit naadloos aan bij deze ambitie en vult aan op World Horti Center. De twee initiatieven zullen elkaar alleen maar versterken.

HortusLab verzorgt een belangrijke bijdrage in groen human capital. Met haar focus op groene innovatie en de verbinding met het internationale speelveld, faciliteert HortusLab het onderwijs en bedrijfsleven bij het vorm geven aan de toekomst van het Nederlands onderwijs aansluitend op de arbeidsmarkt. Het MBO gerichte onderwijs ligt al binnen handbereik. Voor het academisch onderwijs -welke van groot belang is voor het innovatieve karakter van HortusLab- zijn samenwerkingen met Leiden, Delft en Rotterdam van belang. Cruciaal hierin is de bereikbaarheid van deze regio van buitenaf.



Door een sterke verbinding met het ecosysteem van World Horti Center ontstaat er toegang tot een breed scala aan opleidingen gericht op de toekomst, welke naadloos aansluiten op de visie van HortusLab.



Bereikbaarheid en openbaar vervoer

Om HortusLab de status te geven die het verdient, om de start-ups en scale-ups aan te trekken die het nodig heeft en om bewoners, bezoekers en omwonende aan te trekken en comfortabel te kunnen ontvangen, is een goede bereikbaarheid en goed openbaar vervoer vanaf de start cruciaal. Bereikbaarheid en openbaar vervoer kunnen worden gezien als de slagaders van Westland en omgeving, ter verbinding met het groene hart van HortusLab. Zonder deze verbinding verwordt het groene lab tot grauwe parkeerplaats.

“Bereikbaarheid en openbaar vervoer kunnen worden gezien als de slagaders van Westland en omgeving, ter verbinding met het groene hart van HortusLab.”

Goed openbaar vervoer is onmisbaar in een verstedelijkte samenleving als in Nederland. Westland is hierin geen uitzondering. Goede bereikbaarheid en openbaar vervoer is noodzakelijk voor de gewenste ruimtelijk-economische ontwikkeling in en rondom HortusLab. Het is daarnaast bepalend voor het kloppende hart van HortusLab. Maatschappelijke deelname en betrokkenheid, en zorgt voor het comfortabel leefbaar en verkeersveilig houden van deze eigentijdse *blue zone* in Westland.

Het realiseren van een goede HOV-verbinding (hoogwaardig openbaar vervoer) met Rotterdam en Den Haag krijgt vanuit de gemeente hoge prioriteit. Er zijn tevens kansen voor een goede HOV-verbinding met Delft.



3. De visie & ambitie

Een vitale omgeving voor leven, werken, innoveren, bezoeken en ontmoeten

De ambities voor een nieuw HortusLab zijn groots: een botanische tuin onder glas, een zogeheten landmark, een icoon met internationaal karakter waar iedereen graag naar kijkt en waar de Westlandse burger trots op is. HortusLab inspireert en zet aan tot nadenken. Een plek waar het verleden, heden en de toekomst van Westland samenkomen. HortusLab fungeert als centrum van de nieuwe hoogbouw woonwijk, de nieuwe *blue zone*: een vitale omgeving voor leven, werken, innoveren, bezoeken en ontmoeten. Het is een plek voor lokale gebruikers en internationale bezoekers waar innovatie aan de orde van de dag is. De ogen vanuit de hele wereld zijn op deze innovatieve *blue zone* en het HortusLab gericht.

De wereld verandert en Westland verandert mee. Mensen worden ouder en er komt steeds meer nadruk te liggen op *well-being* en *lifestyle*. Gezond oud worden; niet alleen door gezonde voeding, maar ook een gezonde leef- en werkomgeving. Als groente-, bloemen- en plantentuin van de wereld, vervult Westland mondiaal een significante rol in een gezonde levensstijl.

“Onze droom is het realiseren van een innovatieve en uitnodigende community of wijk in Westland waar woonplezier, gezondheid, inspiratie en innovatie voorop staan. Centraal in deze wijk ligt de prachtige tuin of hortus, een architectonische parel, waar gewerkt en genoten kan worden en mensen elkaar kunnen ontmoeten.

De community zal het voorbeeld zijn van het nieuwe wonen en leven: lokaal zelfvoorzienend en wereldwijd verbonden. De betrokkenheid van bewoners en omwonende is cruciaal voor deze unieke woonbeleving. De sterke verbinding met Westland en de Westlandse identiteit wordt gewaarborgd door de aanwezigheid van een kweekvijver voor innovatieve tuinbouw gerelateerde startups en scale-ups.”

- *Léonie Raamsdonk*



Vorige

Volgende

Een eigen *blue zone*

De nieuwe woonwijk wordt als *blue zone* opgezet; een omgeving waar mensen een specifieke gezonde levensstijl kunnen aanhouden. Een zelfvoorzienende stad waar een gezonde levensstijl gefaciliteerd en aangemoedigd wordt. HortusLab draagt hier als innovatief lab en met haar faciliteiten aan bij. Westland wordt hiermee een voorbeeld in de wereld en zal mensen doen verbazen.

Alles is aanwezig voor een gezond en duurzaam leven. Water, warmte, materialen en afvalstoffen worden hergebruikt. De voorzieningen zijn hiermee circulair en duurzaam en passen in het toekomstbeeld van Westland. De gebouwen zijn circulair gebouwd en hebben daarmee een hele lage footprint.

De ambities van HortusLab passen bij uitstek in Westland. Van oorsprong hebben Westlanders en Westlandse ondernemers een sterke connectie met de natuur en dat heeft deze sector doen groeien. De laatste decennia is een efficiënte bedrijfsvoering steeds belangrijker geworden waardoor groene innovaties soms in de knel kunnen komen. Met de komst van HortusLab willen we ruim baan geven aan nieuwe ontwikkelingen en innovaties. Westland geeft een voorbeeld aan de rest van de wereld en neemt het voortouw in ontwikkeling van ‘gezonde’ innovaties.

De realisatie van een HortusLab draagt bij aan het nog prominenter uitdragen van deze rol. Een HortusLab van de toekomst is onlosmakelijk verbonden met gezondheid in vorm van geneeskundige plantaardige toepassingen, gezondheid en een gezonde leefomgeving. Hierbij kan gedacht worden aan de

apothek van de toekomst en ontwikkelingen als gepersonaliseerde voeding. Ook wordt er ruimte geboden aan het floreren van groene innovatie, gericht op het gezonder maken van de woon en leefomgeving. Zo kan de hele wereld meekijken, voelen en proeven van de Westlandse vooruitgang.

“Zo kan de hele wereld meekijken, voelen en proeven van de Westlandse vooruitgang.”

Innovatie staat in het nieuwe HortusLab centraal. Al sinds jaar en dag ligt Westland aan de grondslag van de ontwikkeling van voeding verbouwen onder glas. Innovatie zit in het DNA van Westland en innoveren stroomt door de aderen van de Westlandse ondernemer. Het nieuwe HortusLab draagt met zijn enorme concentratie van kennis en innovatie bij aan de toekomst van Westland. Scale-ups en start-ups zullen hier hun thuis vinden om in het hart van de tuinbouw hun ideeën tot uitvoering te brengen. HortusLab biedt hiertoe alle faciliteiten: een netwerk, een inspirerende ruimte, een lab waar ideeën direct getest kunnen worden, een expo om ideeën tentoon te stellen en bedrijven in de buurt om nauw mee in contact te staan. Nieuwe teelten worden ontdekt en uitgeprobeerd en nieuwe toepassingen worden ontwikkeld en tentoongesteld. Naast nieuwe productinnovaties is er ook ruimte voor ontwikkelingen en innovaties rondom gedrag van mensen in *blue zones*, *well-being* en *lifestyle*. De hele wereld profiteert hiervan mee. Westland loopt hiermee voorop.

Wat is een *blue zone*?

Blue zones zijn gebieden in de wereld waar de bevolking bovengemiddeld langer in relatief goede gezondheid leeft: hier gaan gezondheid en geluk hand in hand. Het zijn regio's waar de inwoners leven volgens een specifieke leefstijl en in een gunstige leefomgeving. Een traditionele leefstijl met veel fysieke activiteit, het eten van lokale voeding en goede sociale contacten dragen bij aan de gunstige levensverwachting en het levensgeluk van de mensen.

Wat zijn de *kenmerken*?



Regelmatige fysieke inspanning



Een levensdoel



Weinig stress



Gematigd eten



Plantaardige voeding



Regelmatig een glaasje wijn



Gelijkgestemden om je heen



Goed contact met de familie



Ruime vriendenkring



**BLUE
ZONES**



Naast het mondiale karakter zal HortusLab het hart zijn van een lokale community. Het nieuwe HortusLab zal worden gezien als de groene inspirerende futuristische tuin van Westland. Die fijne groene plek waar omwonenden en Westlandse burgers graag komen voor ontspanning en ontmoeting. Er is een hippe bar en restaurant(s) met verrassende foodconcepten. Voor de bedrijven in de omgeving biedt HortusLab plaatsen om te ontmoeten en te vergaderen. HortusLab draagt hiermee bij aan het gemeenschapsgevoel in de regio. Een plek waar de lokale burger en de internationale wereld elkaar ontmoeten. Westland is al sinds jaar en dag een hechte community. Men ontmoet, helpt elkaar en werkt samen. Dat zit in het Westlandse DNA. Het idee voor een *blue zone*, het community leven, komt hiermee dan ook niet uit de lucht vallen. Het past als geen ander bij Westland. De ontwikkeling van de *blue zone* zelfvoorzienende stad en HortusLab is een kleine stap voor Westland, maar een grote stap voor de mensheid.

Eerste droombeelden

HortusLab heeft een futuristische uitstraling en wordt in de hoogte met groen gebouwd. Met de bouw in de hoogte wordt drie keer de oppervlakte aan groen toegevoegd aan de omgeving. Vanaf het dak stroomt een waterval naar beneden. Aangezien er weinig hoogbouw in de omgeving is, ontstaat er een perfect uitkijkpunt en kan je wijds kijken naar de wereldhaven van Rotterdam, de stad Rotterdam en de wereldstad van vrede: Den Haag. Dit geeft letterlijk en figuurlijk de verbinding met de internationale wereld. Naast de bovengrondse bouw zal er ook een ondergrondse bouw zijn waar teelten kunnen worden verbouwd en toegepast. HortusLab is een Westlandse droom die uitkomt.

- HortusLab vormt vanuit de *blue zone* gedachte het hart van de community. Een plek van verbinding gericht op *well-being*.
- HortusLab is dé zelfvoorzienende stad van de wereld.
- HortusLab wordt een landmark, een icoon in het Westland.
- HortusLab heeft een mondiaal karakter.
- Gezondheid en geneeskundige plantaardige toepassingen zijn de speerpunten.
- HortusLab staat in het teken van innovatie en is een kweekvijver voor scale-ups & start-ups.
- Innovaties & teelten worden in HortusLab aan de wereld tentoongesteld.





Vorige

Volgende

4. Doelgroepen & functies

Omwonenden en betrokkenheid

Naast het mondiale karakter van HortusLab is de lokale functie minstens zo belangrijk. HortusLab wordt gedragen door de omwonende burgers die zelf voor een groot deel invulling geven aan de futuristische tuinen. Ook kunnen zij zich inzetten voor de ontwikkeling en het behoud van HortusLab. HortusLab is een echte ontmoetingsplaats; het hart van de community. Het is een plek voor verbinding, een ecosysteem pur sang, bedacht vanuit visie en ontwikkeld vanuit passie en gedragen door liefde voor de volgende generaties. De eigentijdse vernieuwende invulling van de *blue zone* gedachte geeft Westland een omgeving waar gezondheid, gezond leven en *well-being* centraal staan.

Verwonderen en vernieuwen

HortusLab trekt een enorme verscheidenheid aan mensen aan. Scale-ups en start-ups komen werken en ontwikkelen. Van over de hele wereld komen tuinbouwbezoekers om de nieuwe innovaties uit Westland te bewonderen. De lokale burger komt bezoeken, eten en drinken, ontmoeten en produceren. HortusLab heeft een enorme aantrekkingskracht. Nergens ter wereld is het mogelijk een zelfvoorzienende community te bezoeken waar je kunt leren over de ontwikkeling van innovatieve gewassen en het effect op gezondheid. Ook voor bedrijven van over de hele wereld is dit de plek om meer te leren over de innovatieve Westlandse tuinbouw. HortusLab staat voor verwondering en vernieuwing.

Startups & mondiale bezoekers

HortusLab wordt een kweekvijver voor innovatie. Tuinbouw gerelateerde scale-ups en start-ups vinden binnen HortusLab hun thuis. Het biedt een inspirerende omgeving waar scale-ups en start-ups inspiratie vinden voor nieuwe ideeën en werken op een locatie waar alle faciliteiten aanwezig zijn om ideeën tot uitvoering te brengen; midden in het hart van de tuinbouw, tussen alle bedrijven die helpend kunnen zijn om hun producten op de markt te brengen. Zij hebben een lab ter beschikking om te testen en experimenteren, zowel boven als onder de grond. Bedrijven van over de hele wereld willen deze start-ups ontmoeten en hun ontwikkeling op de voet volgen. Als start-up binnen het tuinbouwcluster is HortusLab het epicentrum.

De wereld is op de hoogte van wat er speelt binnen deze innovatieve 'groente-, bloemen- en plantentuin.' Men wil de nieuwe innovaties bezoeken, proeven aan de apotheek van de toekomst en *well-being* concepten ervaren. Hierdoor trekt HortusLab mondiaal vak publiek.

- HortusLab is het hart van de community: een plek voor verbinding, een ecosysteem pur sang, bedacht vanuit visie en ontwikkeld vanuit passie en gedragen door liefde voor de volgende generaties.
- Omwonenden zijn onderdeel van HortusLab en produceren hun eigen producten.
- HortusLab is het epicentrum voor scale-ups en start-ups binnen het tuinbouwcluster.
- HortusLab is een magneet voor mondiale bezoekers voor inspiratie en om Westlandse teeltinnovaties te bewonderen.



5. Dromen realiseren

Het nieuwe HortusLab sluit naadloos aan bij de Westlandse ambities

Zoals in de visie staat beschreven, geeft een HortusLab een enorme positieve impuls aan Westland. Een HortusLab draagt bij aan de ambitie van Westland om de optimale balans tussen ecologische, economische en sociale belangen te versterken. Vanuit de eigen *blue zone* invulling wordt nadruk gelegd op sociale innovatie en het community gevoel. Er is aandacht voor *well-being* en een gezonde levensstijl. Dit kan worden doorgetrokken in het aantrekken van nieuwe studierichtingen binnen o.a. lifestyle en gedragswetenschappen. In de onderstaande tabel staat de wenselijkheid van een HortusLab per speerpunt uit de verschillende visies kort benoemd.

Hiermee kan geconcludeerd worden dat een HortusLab naadloos aansluit op de verschillende visies. Hierbij wordt ook de positie van World Horti Center verder verstrekt. Voor bewoner, ondernemer en bezoeker is HortusLab een welkome ontwikkeling. Een droom wordt werkelijkheid.

Dromen waarmaken

De ambities zijn groot en dat beseffen we terdege. Blijft de Hortus een droom of is het waarmaken van de droom haalbaar? HortusLab sluit naadloos aan op de visies van Gemeente Westland, maar uiteraard is er veel meer nodig. Het plan vergt een flinke investering, ook financieel en wij zijn bereid substantieel te investeren in het HortusLab. Daarnaast vragen dit soort plannen eigenaarschap en persoonlijke ambitie. Dit is wat wij brengen. We zijn zeer gemotiveerd om deze prachtige droom werkelijkheid te maken.

HortusLab		Wenselijkheid	Uitleg
Omgevingsvisie 2.0	Groenopgave	✓	Groeninclusief, vergroot leefbaarheid
	Sterke sociale verbinding	✓	Ontmoeten en participeren, community
	Klimaatbestendig	✓	Duurzaam & circulair
	Economische topositie	✓	Uitdragen en versterken wereldwijde koppositie tuinbouw
Woonvisie		✓	Aantrekkelijkheid van de woonwijk vergroten
World Horti Center		✓	Internationale topositie versterken
Mondiaal belang		✓	Toenemende wereldbevolking, behoefte aan aandacht voor <i>well-being</i> . Circulaire economie.



6. Roadmap

Vervolgstappen worden verder uitgewerkt na afstemming met de verschillende stakeholders.



Vorige

Volgende



Hortus Lab

“Een kleine stap voor *Westland*,
een grote sprong voorwaarts voor de *mensheid*.”



HortusLab, de *blue zone* van Westland. De plek waar mens en natuur samenkomen. Inspireren. Verwonderen. Verbinden. Een ecosysteem pur sang. Bedacht vanuit *visie*. Ontwikkeld vanuit *passie*. Gedragen door *liefde* voor de volgende generaties. Doe je mee?